

Schaltelement

92-851.342



<https://www.eao.com/p/92-851.342>

Ihr Produkt:



92-851.342 Schaltelement

ELEKTRISCHE KENNWERTE

Schaltspannung und Schaltstrom:	Schaltspannung	min. 50 m VAC/DC max. 42 VAC/DC
	Schaltstrom	min. 10 μ A AC/DC max. 100 mA AC/DC
	Schaltleistung	max. 2 W
Kontakte:	1 S	
Schaltleistung:	42 V @ 0,1 A	
Elektrische Lebensdauer:	\geq 500 000 Schaltzyklen bei 42 VDC, 50 mA, gemäss IEC 60512-5-9c, Bei Beachtung der Stromflussrichtung von Anschluss 3/4 zu 1/2 kann die elektrische Lebensdauer erhöht werden.	
Spannungsfestigkeit:	500 VAC, 50 Hz, 1 Minute gemäss DIN IEC 60512-2-4a	

MECHANISCHE KENNWERTE

Anschluss:	Printanschluss
Kontaktmaterial:	Gold
Schaltfunktion:	Impuls
Schaltsystem:	Kurzhubelement
Schaltsystem Zusatztext:	Einfach unterbrechendes Lamellenschaltsystem mit zwei unabhängigen Kontaktpunkten und fühlbarem Schalterpunkt. Garantiert sicheres Schalten auch bei geringsten Schaltleistungen. Kontaktbestückung 1 Schliesser
Mechanische Lebensdauer:	\geq 1 Mio. Schaltzyklen (Schaltelement unter Dekorfolie), \geq 5 Mio. Schaltzyklen (Schaltelement ohne Dekorfolie)
Betätigungskraft:	2,7 N \pm 1 N (gemessen auf Schaltelement)
Betätigungsweg:	ca. 0,5 mm
Gewicht:	0.001 kg

UMGEBUNGSBEDINGUNGEN

IP-Schutzart:	IP40 Schaltelement (Flussmitteldichtigkeit nach DIN 41640 Teil 84), IP65 (frontseitig mit Dekorfolie)
Einsatztemperatur:	- 25 °C ... + 70 °C
Lagertemperatur:	- 40 °C ... + 85 °C

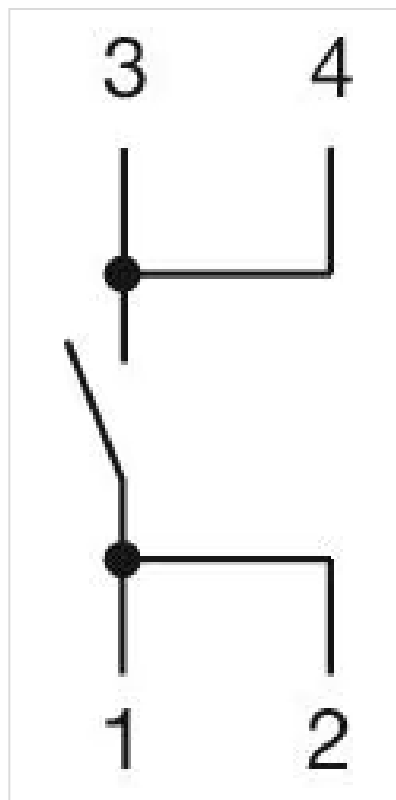
ZERTIFIKATE

Konformitäten:	CE, UKCA, 2011 / 65 / EC (RoHS)
REACH:	REACH konform
RoHS:	RoHS konform

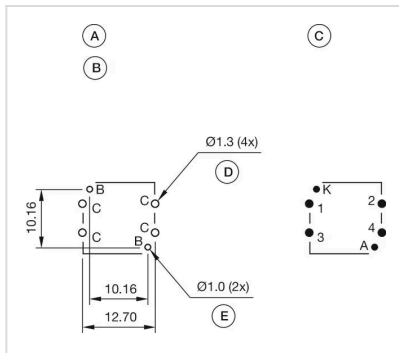
WEITERE

Kurzbeschreibung:	Schaltelement, Kurzhubelement, 42 V @ 0,1 A, Gold, 1 S, Printanschluss
Material:	Kunststoff
Hinweise:	Der Vorwiderstand zu LED ist kundenseitig zu bestimmen, LED und Montageflansch separat bestellen

Schaltschemas:



Bauteilelayouts:



- A = Schaltelement mit Ausleuchtung
- B = Single-LED
- C = Bohrplan (Bauteilseite)
- D = Bohrung für Schaltelement, Pad max. Ø 2,5 mm
- E = Bohrung für LED

Abmessungen:

