

Inverseur unipolaire à glissière

Matériau

Matériau du contact

0,4 µm Au/Ni (version standard)

2 µm Au/Ni (version tropicalisée)

Caractéristiques mécaniques

Terminaisons

0,4 µm Au/Ni (version standard)

2 µm Au/Ni (version tropicalisée)

Course d'actuation

1,6 mm nominal

Durée de vie mécanique

10 000 opérations

Résistance à la chaleur de soudure

à 250 °C, 5 sec.

Caractéristiques électriques

Tension/-courant de fonctionnement

Nominal 12 V, 500 mA

Tension maximum 24 V

Tension minimum 10 mV, 1 mA

Résistance d'isolement

>10 000 MΩ à 100 VDC

Résistance de contact

<22 mΩ

Durée de vie électrique

1 000 opérations en nominal

Pouvoir de coupure

6 W

Rigidité diélectrique

250 Vrms, 50 Hz

Conditions environnementales

Température de fonctionnement

-40 °C ... +85 °C

Résistance au climat

Chaleur humide:

4 jours,

21 jours (version tropicalisée),

selon IEC 60512-6-11c

Brouillard salin:

24 heures

96 heures (version tropicalisée),

selon IEC 60512-6-11f

Résistance aux chocs

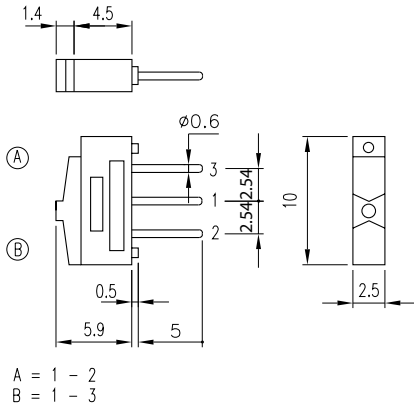
50 g, 11 ms, selon IEC 60512-4-6c

Resistance aux vibrations

10 ... 500 Hz, 10 g, selon IEC 60512-4-6d

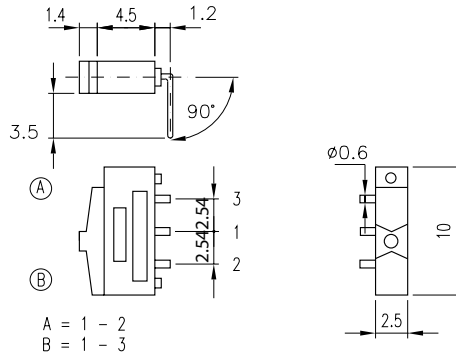
1K2

Profil bas Droit



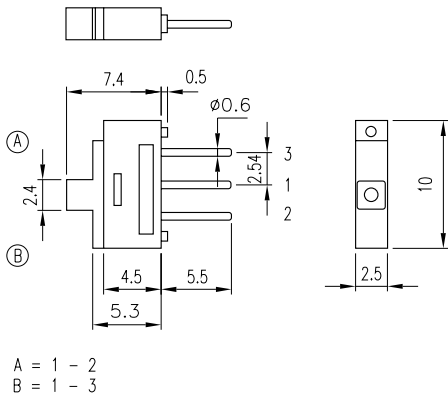
1K2

Profil bas Coudé Angle



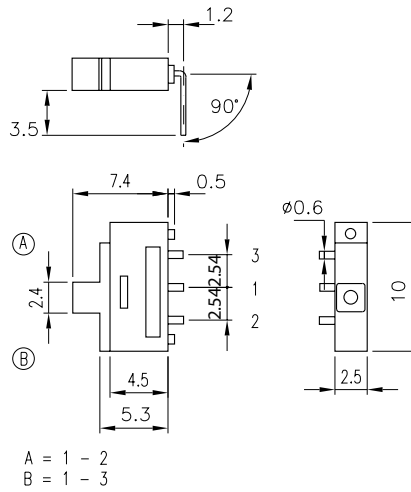
1K2

Étendu Droit



1K2

Étendu Coudé Angle



1K2 Version

