

1K2

Voor andere mogelijkheden of verdere informatie kunt u contact opnemen met uw groothandel of onze service desk.

Productomschrijving

De 1K2 serie wordt aanbevolen voor alle PCB applicaties en is de meest compacte schuifschakelaar op de markt.

Voor technische informatie zie pagina 175

- Miniatuur enkelpolige schuifschakelaar
- Ideaal ter vervanging van de jumper
- Zeer compact met 2,54 mm pitch pinnen
- Zij aan zij montage op 2,54 mm pitch
- Rechte en haakse uitvoering
- Hoge betrouwbaarheid
- Standaard goudcontacten
- Volledige afgedichte basis, geschikt voor soldeerbaden
- Verhoogde bedieningsknop voor montage achter een paneel

Schuifschakelaar



1K2 schuifschakelaar, Printmontage

Artikelnummer	Bedieningsknop	Uitvoering	Contactmateriaal
09.03290.01	Verhoogd (zwart)	Recht	Standaard verguld
09.10290.01	Verhoogd (zwart)	Haaks	Standaard verguld
09.03201.02	Laag (rood)	Recht	Standaard verguld
09.10201.02	Laag (rood)	Haaks	Standaard verguld
19.03201.01	Laag (rood)	Recht	Tropenuitvoering verguld

De positie van de schakelaar is tegenover gesteld aan de positie van het schakelcontact

Schuifschakelaar

Materiaal

Contactmateriaal

0,4 µm Au/Ni (standaard versie)

2 µm Au/Ni (tropenuitvoering)

Mechanische kenmerken

Aansluitingen

0,4 µm Au/Ni (standaard versie)

2 µm Au/Ni (tropenuitvoering)

Schakelweg

1,6 mm nominaal

Mechanische levensduur

10 000 bedieningen

Hittebestendigheid solderen

bij 250 °C, 5 sec.

Elektrische kenmerken

Voedingsspanning/stroomverbruik

Nominaal 12 V, 500 mA

Maximale spanning 24 V

Minimale spanning 10 mV, 1 mA

Isolatiweerstand

>10 000 MΩ bij 100 VDC

Contact overgangswaarde

<22 mΩ

Elektrische levensduur

1 000 bedieningen nominaal

Schakelvermogen

6 W

Testspanning

250 Vrms, 50 Hz

Omgevingscondities

Bedrijfstemperatuur

-40 °C ... +85 °C

Klimaatbestendigheid

Constante temperatuur en relatieve vochtigheid:

4 dagen

21 dagen (tropenuitvoering),

volgens IEC 60512-6-11c

Zoutnevel

24 uur

96 uur (tropenuitvoering),

volgens IEC 60512-6-11f

Schokbestendigheid

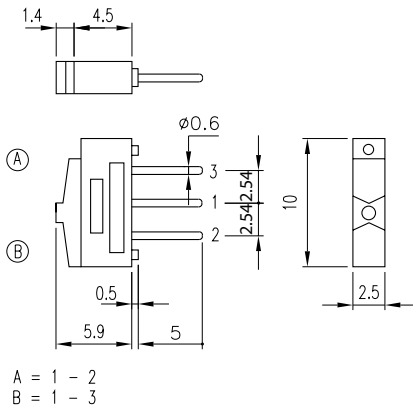
50 g, 11 ms, volgens IEC 60512-4-6c

Trillingsbestendigheid

10 ... 500 Hz, 10 g, volgens IEC 60512-4-6d

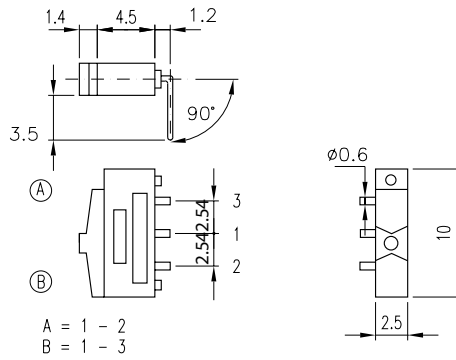
1K2

Laag recht



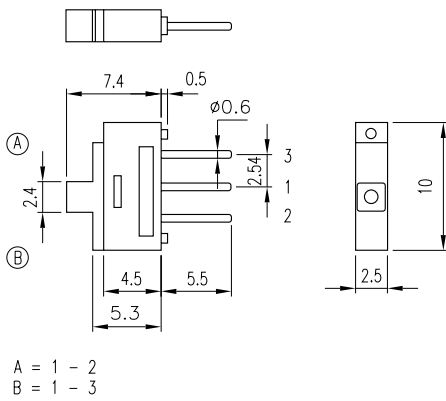
1K2

Laag haaks



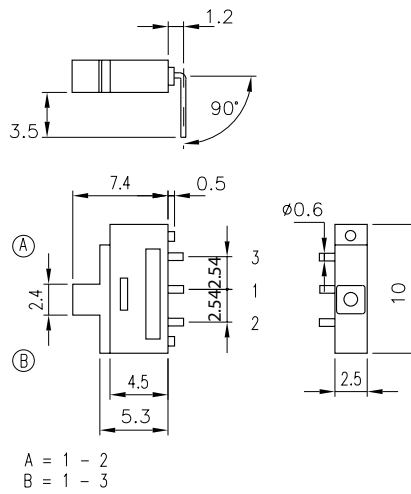
1K2

Verhoogd recht



1K2

Verhoogd haaks



1K2 Layout

